

Programa Brasileiro
GHG Protocol



Inventário de emissões de gases de efeito estufa



GRUPO PROTEGE

Ano inventariado: 2019





GRUPO PROTEGE

Protege S/A Proteção e Transporte de Valores

Nome fantasia: Grupo Protege

CNPJ: 43.035.146/0001-85

Setor econômico: Transporte, armazenagem e correio

Subsetor: Transporte terrestre

Endereço: Rua dos Coqueiros - 1380 - - Campestre - Santo André - SP - 09080-010

Responsável pela publicação do inventário: Bráulio José Viegas Saraiva
(braulio.saraiva@protege.com.br)

Informações institucionais

O Grupo Protege iniciou suas atividades em 1971 na cidade de São Paulo. Desde sua inauguração e durante toda a década de 70, consolidou-se nos serviços de vigilância, alocação de mão de obra especializada, operações de transporte de valores, processamento de numerário, guarda e custódia de valores, entre outros.

A partir da década de 80 a empresa iniciou sua expansão para outras regiões do território nacional, marcando presença nos principais centros econômicos do país.

Hoje o Grupo Protege está entre as maiores prestadoras de serviços do Brasil, aliando qualidade e tecnologia nas atividades realizadas, além de um contínuo investimento no aperfeiçoamento de seus profissionais.

Dados do inventário

Responsável pela elaboração do inventário

Bráulio José Viegas Saraiva

E-mail do responsável

braulio.saraiva@protege.com.br

Ano do inventário

2019

Verificação

O inventário foi verificado por terceira parte: Não

Tipo do inventário

Completo



1. Limites do inventário

Limites Organizacionais

Abaixo é apresentada uma lista das unidades da organização e de empresas controladas incluídas neste inventário. É obrigatório o relato desagregado das emissões das unidades que possuem emissões de escopo 1 iguais ou superiores a 10.000 tCO₂e por ano. O relato das emissões das outras unidades, assim como o de empresas controladas, é opcional. As emissões desagregadas por unidades podem ser encontradas na Seção 2.7 - Emissões por unidades de operação.

Legenda:

M Matriz **C** Controlada **U** Unidade

[A matriz possui o controle operacional? | % de participação societária referente à Matriz]

M Grupo Protege

- U** PROTEGE S/A PROTEÇÃO E TRANSPORTE DE VALORES
- U** PROTEGE S/A PROTEÇÃO E TRANSPORTE DE VALORES
- U** PROTEGE S/A PROTEÇÃO E TRANSPORTE DE VALORES
- U** PROTEGE S/A PROTEÇÃO E TRANSPORTE DE VALORES
- U** PROTEGE S/A PROTEÇÃO E TRANSPORTE DE VALORES
- U** PROTEGE S/A PROTEÇÃO E TRANSPORTE DE VALORES
- U** PROTEGE S/A PROTEÇÃO E TRANSPORTE DE VALORES
- U** PROTEGE S/A PROTEÇÃO E TRANSPORTE DE VALORES
- U** PROTEGE S/A PROTEÇÃO E TRANSPORTE DE VALORES
- U** PROTEGE S/A PROTEÇÃO E TRANSPORTE DE VALORES
- U** PROTEGE S/A PROTEÇÃO E TRANSPORTE DE VALORES
- U** PROTEGE S/A PROTEÇÃO E TRANSPORTE DE VALORES
- U** PROTEGE S/A PROTEÇÃO E TRANSPORTE DE VALORES

- U PROTEGE S/A PROTEÇÃO E TRANSPORTE DE VALORES
- U PROTEGE S/A PROTEÇÃO E TRANSPORTE DE VALORES
- U PROTEGE S/A PROTEÇÃO E TRANSPORTE DE VALORES
- U PROTEGE S/A PROTEÇÃO E TRANSPORTE DE VALORES
- U PROTEGE S/A PROTEÇÃO E TRANSPORTE DE VALORES
- U PROTEGE S/A PROTEÇÃO E TRANSPORTE DE VALORES
- U PROTEGE S/A PROTEÇÃO E TRANSPORTE DE VALORES
- U PROTEGE S/A PROTEÇÃO E TRANSPORTE DE VALORES
- U PROTEGE S/A PROTEÇÃO E TRANSPORTE DE VALORES
- U PROTEGE S/A PROTECAO E TRANSPORTE DE VALORES
- U PROTEGE S/A PROTECAO E TRANSPORTE DE VALORES
- U PROTEGE S/A PROTEÇÃO E TRANSPORTE DE VALORES
- U PROTEGE S/A PROTEÇÃO E TRANSPORTE DE VALORES
- U PROTEGE S/A PROTEÇÃO E TRANSPORTE DE VALORES
- U PROTEGE S/A PROTEÇÃO E TRANSPORTE DE VALORES
- U PROTEGE S/A PROTEÇÃO E TRANSPORTE DE VALORES
- U PROTEGE S/A PROTEÇÃO E TRANSPORTE DE VALORES
- U PROTEGE S/A PROTEÇÃO E TRANSPORTE DE VALORES
- U PROTEGE S/A PROTEÇÃO E TRANSPORTE DE VALORES
- U PROTEGE S/A PROTEÇÃO E TRANSPORTE DE VALORES

- U PROTEGE S/A PROTEÇÃO E TRANSPORTE DE VALORES
- U PROTEGE S/A PROTEÇÃO E TRANSPORTE DE VALORES
- U PROTEGE S/A PROTEÇÃO E TRANSPORTE DE VALORES
- U PROTEGE S/A PROTEÇÃO E TRANSPORTE DE VALORES
- U PROTEGE S/A PROTEÇÃO E TRANSPORTE DE VALORES
- U PROTEGE S/A PROTEÇÃO E TRANSPORTE DE VALORES
- U PROTEGE S/A PROTEÇÃO E TRANSPORTE DE VALORES
- U PROTEGE S/A PROTEÇÃO E TRANSPORTE DE VALORES
- U PROTEGE S/A PROTEÇÃO E TRANSPORTE DE VALORES
- U PROTEGE S/A PROTEÇÃO E TRANSPORTE DE VALORES
- U PROTEGE S/A PROTEÇÃO E TRANSPORTE DE VALORES
- U PROTEGE S/A PROTEÇÃO E TRANSPORTE DE VALORES
- U PROTEGE S/A PROTEÇÃO E TRANSPORTE DE VALORES
- U PROTEGE S/A PROTEÇÃO E TRANSPORTE DE VALORES
- C PROVIG - FORMACAO DE PROFISSIONAIS DE SEGURANCA LTDA [Sim | 100%]
 - U PROVIG - FORMAÇÃO DE PROFISSIONAIS DE SEGURANÇA LTDA
- C PROTEGE SERVIÇOS ESPECIAIS LTDA [Sim | 100%]
 - U PROTEGE SERVIÇOS ESPECIAIS LTDA
 - U PROTEGE SERVIÇOS ESPECIAIS LTDA
 - U PROTEGE SERVIÇOS ESPECIAIS LTDA
 - U PROTEGE SERVIÇOS ESPECIAIS LTDA

U PROTEGE SERVIÇOS ESPECIAIS LTDA

U PROTEGE SERVIÇOS ESPECIAIS LTDA

U PROTEGE SERVIÇOS ESPECIAIS LTDA

C PROAIR SERVIÇOS AUXILIARES DE TRANSPORTE AÉREO LTDA [Sim | 100%]

U PROAIR SERVIÇOS AUXILIARES DE TRANSPORTE AÉREO LTDA

U PROAIR SERVIÇOS AUXILIARES DE TRANSPORTE AÉREO LTDA

U PROAIR SERVIÇOS AUXILIARES DE TRANSPORTE AÉREO LTDA

U PROAIR SERVIÇOS AUXILIARES DE TRANSPORTE AÉREO LTDA

U PROAIR SERVIÇOS AUXILIARES DE TRANSPORTE AÉREO LTDA

U PROAIR SERVIÇOS AUXILIARES DE TRANSPORTE AÉREO LTDA

U PROAIR SERVIÇOS AUXILIARES DE TRANSPORTE AÉREO LTDA

U PROAIR SERVIÇOS AUXILIARES DE TRANSPORTE AÉREO LTDA

U PROAIR SERVIÇOS AUXILIARES DE TRANSPORTE AÉREO LTDA

U PROAIR SERVIÇOS AUXILIARES DE TRANSPORTE AÉREO LTDA

U PROAIR SERVIÇOS AUXILIARES DE TRANSPORTE AÉREO LTDA

U PROAIR SERVIÇOS AUXILIARES DE TRANSPORTE AÉREO LTDA

U PROAIR SERVIÇOS AUXILIARES DE TRANSPORTE AÉREO LTDA

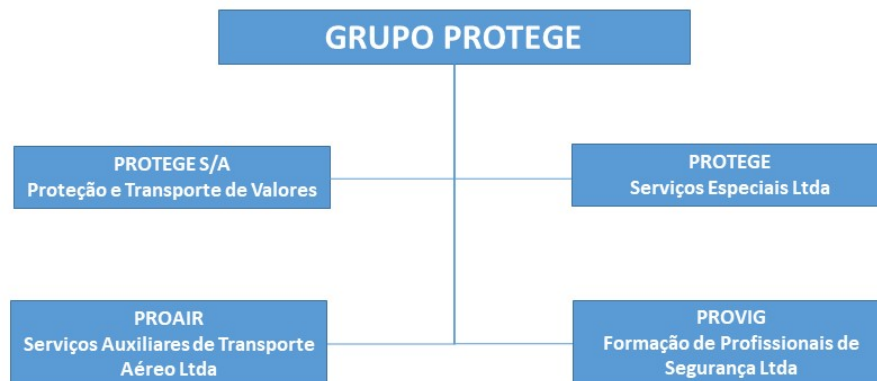
U PROAIR SERVIÇOS AUXILIARES DE TRANSPORTE AÉREO LTDA

U PROAIR SERVIÇOS AUXILIARES DE TRANSPORTE AÉREO LTDA

1.1 Qual abordagem de consolidação foi utilizada no inventário?

Relato de emissões sob a abordagem de Controle Operacional.

1.2 Organograma



Limites Operacionais

1.3 Limites operacionais relatados no inventário

Escopo 1

Combustão móvel
Combustão estacionária
Fugitivas

Escopo 2 - Abordagem baseada na localização

Aquisição de energia elétrica

Escopo 3

6. Viagens a negócios

2. Emissões

Controle Operacional

2.1 Resumo das emissões totais

GEE	Em toneladas do gás				Em toneladas de CO ₂ equivalente (tCO ₂ e)			
	Escopo 1	Escopo 2 - Abordagem baseada na localização	Escopo 2 - Abordagem baseada na escolha de compra	Escopo 3	Escopo 1	Escopo 2 - Abordagem baseada na localização	Escopo 2 - Abordagem baseada na escolha de compra	Escopo 3
CO ₂	20.060,569	851,968	0,000	179,976	20.060,569	851,968	0,000	179,976
CH ₄	2,137	0,000	0,000	0,002	53,425	0,000	0,000	0,050
N ₂ O	1,192	0,000	0,000	0,006	355,216	0,000	0,000	1,788
HFC	0,000	0,000	0,000	0,000	0,000	0,000	0,000	0,000
PFC	0,000	0,000	0,000	0,000	0,000	0,000	0,000	0,000
SF ₆	0,000	0,000	0,000	0,000	0,000	0,000	0,000	0,000
NF ₃	0,000	0,000	0,000	0,000	0,000	0,000	0,000	0,000
Total					20.469,210	851,968	0,000	181,814

2.2 Emissões de Escopo 1 desagregadas por categoria

Categoria	Emissões (tCO ₂ e)	Emissões de CO ₂ biogênico (t)	Remoções de CO ₂ biogênico (t)
Combustão móvel	20.458,397	3.390,579	0,000
Combustão estacionária	9,791	1,051	0,000
Fugitivas	1,022	0,000	0,000
Total	20.469,210	3.391,630	0,000

2.3 Emissões de Escopo 2 desagregadas por categoria

Abordagem baseada na localização

Categoria	Emissões (tCO₂e)	Emissões de CO₂ biogênico (t)	Remoções de CO₂ biogênico (t)
Aquisição de energia elétrica	851,968	0,000	0,000
Total	851,968	0,000	0,000

2.4 Emissões de Escopo 3 desagregadas por categoria

Categoria	Emissões (tCO₂e)	Emissões de CO₂ biogênico (t)	Remoções de CO₂ biogênico (t)
6. Viagens a negócios	181,814	0,000	0,000
Total	181,814	0,000	0,000

2.5 Outros gases de efeito estufa não contemplados pelo Protocolo de Quioto

Não foi relatado.

2.6 Emissões fora do Brasil

Não foi relatado.

2.7 Emissões por unidade

Não foi relatado.

3. Métodos

3.1 Métodos e/ou ferramentas intersetoriais

Foi utilizado algum método e/ ou ferramenta inter-setorial além daquelas fornecidas pelo Programa Brasileiro GHG Protocol?

Não foi utilizado.

3.2 Métodos e/ou ferramentas para setores específicos

Foi utilizado algum método e/ ou ferramenta para setores específicos?

Não foi utilizado.

3.3 Fatores de emissão

Foi utilizado algum fator de emissão diferente daqueles sugeridos pelo Programa Brasileiro GHG Protocol?

Não foi utilizado.

4. Outros Elementos

Campos de preenchimento opcional

4.1 Informações sobre a performance da organização, em comparação com benchmarks internos (ex: outras unidades) ou externos (ex: organizações do mesmo setor).

São realizadas análises comparativas com organizações do mesmo setor para Emissões Móveis.

4.2 Descrição de indicadores de emissão de GEE para as atividades da organização. Por exemplo, tCO₂e/produtos fabricados.

São monitorados os seguintes indicadores:

Escopo 1 - Emissões Móveis: Desempenho dos Veículos;

Escopo 1 - Emissões Móveis: Desempenho dos Condutores;

Escopo 2 - Consumo de Energia Elétrica.

4.3 Descrição de estratégias e projetos para a gestão de emissões de GEE.

Renovação de frota leve operacional com idade de até 24 meses.

Substituição gradativa da Gasolina por Etanol.

Renovação de Frota pesada de acordo com o PROCONVE - P 7 (Programa de Controle da Poluição do Ar por Veículo).

Substituição gradativa do Diesel Comum por Diesel S 10.

Realização de estudos de viabilidade para aquisição e desenvolvimento de veículos e equipamentos de baixa emissão.

Realização de estudos de voltados à redução do consumo de energia elétrica e aquisição de energia elétrica renovável.

Implantação de trabalhos em Home Office.

4.4 Informações sobre contratos com clientes e fornecedores que incluam cláusulas vinculadas à elaboração de inventários de GEE e/ou ao envio de informações relacionadas.

Não foi relatado.

4.5 Informações sobre incertezas, exclusões de fontes de dados e outras características da elaboração do inventário.

As emissões referentes aos equipamentos de Refrigeração e Ar Condicionado (RAC) não foram relatadas em função da incerteza dos dados.

Realizamos uma simulação na Unidade que possui o maior número de equipamentos considerando que foram realizadas recargas em todos os sistemas de Ar Condicionado.

A simulação permitiu verificar que estas emissões representam menos que 5% das emissões totais desta Unidade portanto foram consideradas irrelevantes.

4.6 Descrição sobre ações internas para melhoria da qualidade do inventário de GEE. Por exemplo, sistematização da coleta de dados, contratação de verificação externa, etc.

Implementar procedimentos para sistematizar a coleta de dados.
Desenvolver metodologias para aprimorar a qualidade dos dados de Escopo 1 - Emissões Fugitivas (Equipamentos de Refrigeração e Ar Condicionado).
Relatar emissões de Escopo 3 - Resíduos Sólidos.

4.7 Informações sobre a compra de energia elétrica oriunda de fonte renovável.

Não foi relatado.

4.8 Informações sobre autoprodução de energia oriunda de fonte renovável para consumo próprio.

Não foi relatado.

4.9 Informações sobre o estoque de carbono, em toneladas, de sua organização em 31 de dezembro do ano inventariado.

Não foi relatado.

5. Compensações e reduções

Campos de preenchimento opcional

5.1 Compensação de emissões

A organização possui projetos de compensação de emissões?
Não foi relatado.

5.2 Reduções de emissões

A organização possui projetos de redução de emissões?
Não foi relatado.